

<sup>®</sup>**KENWORTH**

**T660**



**Kenworth T600**, obsesión por la **innovación**.

Desde el lanzamiento del modelo T660, Kenworth ha demostrado las ventajas de la aerodinámica y de la manera que aprovechamos la tecnología para mejorarla. Nuestros ingenieros continúan explorando el uso de materiales más ligeros y resistentes.

Con el modelo T660, Kenworth continúa redefiniendo el significado de la aerodinámica.





## Kenworth marca el paso en aerodinámica para el transporte de carga pesada.

El nuevo Kenworth T660 es un modelo que llama la atención. El acentuado declive del capó permite que el aire fluya libremente sobre su parrilla y parabrisas de curvatura óptima. La defensa aerodinámica dirige el flujo de aire sobre sus faldones y guardafangos, más ligeros y resistentes.

Los faldones cuentan con estribos de mayor tracción, cubren la caja de baterías y caja de combustible, mejorando el perfil aerodinámico para mayor eficiencia en el consumo de combustible.

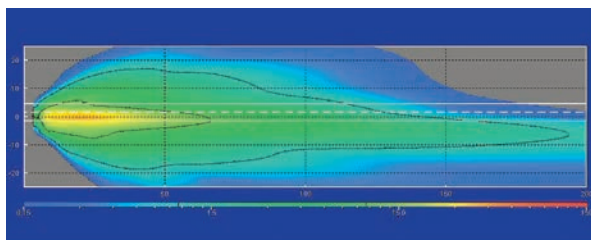
### Iluminación especial para el T660.

La tecnología de iluminación proyecta el haz de luz más lejos y uniforme sobre el camino, con lo que reduce la fatiga del operador.

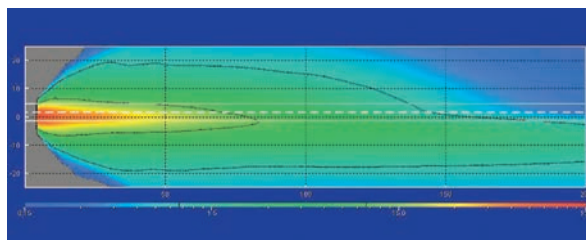


### Manejar el flujo del aire bajo el capó también es muy importante.

Y esta es una característica donde el T660 se diferencia dramáticamente de los demás. El aire que pasa por la parrilla es dirigido a un paquete de enfriamiento del motor, que maximiza su eficiencia. Por las rendijas laterales el aire fluye directamente hacia el filtro de aire y el sistema de control del clima, mejorando su desempeño al tiempo que reduce la turbulencia.



El **faro de halógeno** proporciona 44% más iluminación y puede durar tres veces más que un faro convencional.



Un foco de **Alta Intensidad (Xenón)** emite el triple de luz que uno de halógeno de la misma potencia y puede durar once veces más.



La **tecnología de iluminación**, es especialmente diseñada para el T660.

## Kenworth T660, productividad desde el interior.



El Kenworth T660 combina lo estético con prácticos beneficios. Propone un diseño sin precedente, respaldado con tecnología inteligente de valor inigualable.

Los interiores de la cabina sorprenden al más exigente. La cabina es cómoda y silenciosa, su ergonomía reduce la fatiga e impulsa la productividad del operador. La tapicería y acabados ofrecen una elegancia que perdura. El Kenworth T660 da satisfacción conducirlo, un factor importante en cualquier operación exitosa.



*El diseño envolvente del tablero permite que los indicadores estén más visibles y accesibles. Se ofrece en acabado color negro o imitación madera. Los controles de seguros, espejos y ventanas -para mayor seguridad- están montados sobre la puerta.*



*Al abrir la **puerta del T660**, inmediatamente nota la diferencia en sus acabados suaves y durables, que se asocian con los autos de lujo.*



*Los **asientos ergonómicos** y confortables. El asiento neumático del conductor es durable y se ajusta para mejorar la productividad.*



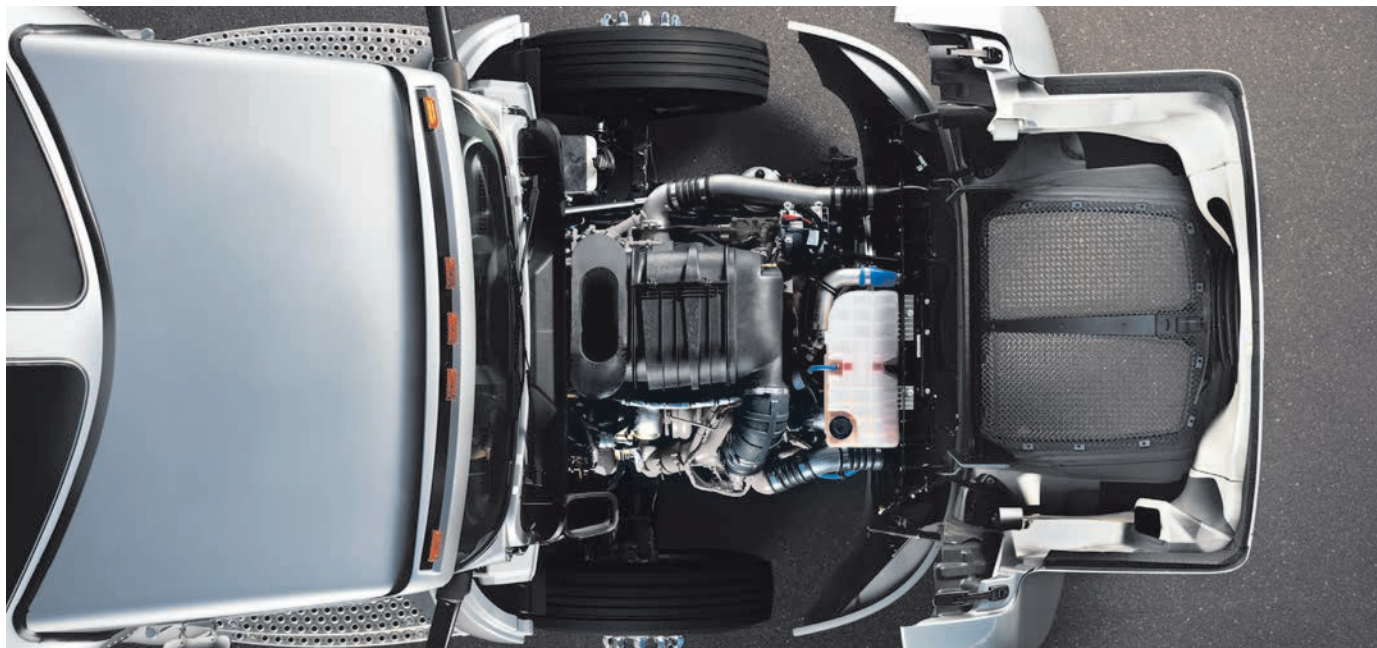
*Una excelente opción son los **descansabrazos abatibles**, que se doblan hacia atrás del asiento con lo que obtiene mayor espacio de acceso al dormitorio.*







## Ningún otro tractocamión ha sido tan rigurosamente fabricado.



El Kenworth T660 es una excelente inversión.

Un tractocamión fabricado rigurosamente con la más avanzada tecnología automotriz enfocada a la eficiencia en el consumo de combustible y mantener operadores motivados y productivos, garantizan el valor de la marca.

Con un diseño innovador, tecnología vanguardista y alto desempeño, aseguran la confiabilidad al conducirlo.



**La caja de los fusibles** está convenientemente localizada debajo del tablero, para fácil acceso y libre de las molestias del exterior.



**Los faldones parciales**, disponibles en dormitorios modulares de 42" mejoran la apariencia y aerodinámica del vehículo.



**Los bulbos** se reemplazan sin herramientas y rápidamente.



**Inspeccionar un T660** es cuestión de minutos, desde un solo punto puede verificar los niveles de fluidos, lubricantes y refrigerante.





# La línea más completa de camiones y tractocamiones.



W900

T800

T660

T330

T530

T370

T270

KW55

KW45



## Liderazgo y permanencia

Llevar a Kenworth Mexicana a ser el único fabricante que -por más de 50 años- ha desarrollado y construido vehículos a las necesidades del transportista mexicano.



## Más de 120 puntos de atención a clientes

Con instalaciones, equipamiento y una fuerza de ventas calificada para configurar vehículos que respondan a sus necesidades.



## Postventa

Los clientes Kenworth tienen a su disposición los mejores programas de postventa con beneficios directos y oportunos que lo protegen dentro y fuera de carretera, día y noche. Los centros de servicio cuentan con técnicos certificados que respaldan cada Kenworth que circula.

Atractivas alternativas de financiamiento y arrendamiento disponible a través de:

**PACCAR**  
FINANCIAL



## Disponibilidad de partes

Todas las unidades Kenworth están respaldadas por el centro de distribución de refacciones más grande de Latinoamérica, estratégicamente localizado en San Luis Potosí, y técnico para responder oportunamente.



## Calidad

La calidad superior de cada vehículo Kenworth fabricado en nuestra planta industrial, respalda el desarrollo vanguardista de la ingeniería automotriz para el transporte de carga.



## Valor de reventa

Y a la hora de renovar, sus tractocamiones y camiones Kenworth tienen el mayor valor de reventa en el mercado, porque son unidades fabricadas para durar, para rendir mejor que cualquiera de la competencia.

**01 800 KENWORTH**  
5 3 6 9 6 7 8 4  
**SOPORTE EFECTIVO 24 HORAS**

[www.kenworth.com.mx](http://www.kenworth.com.mx)



A **PACCAR** COMPANY